

# Steckbare SPDs, ein- und mehrpolig

## ProTube T2H 40 0+1

### Typ 2 • Class II



Anwendungsgebiet: Unterverteilung  
 Verteilungsnetze: TT, TN-S  
 Schutzpfade: N-PE  
 Ableitvermögen:  $I_n = 40 \text{ kA (8/20}\mu\text{s)}$   
 $I_{max} = 65 \text{ kA (8/20}\mu\text{s)}$   
 IEC/EN-Kategorie: Typ 2 / Class II  
 Technologie: Gasgefüllte Funkenstrecke mit thermischem Trenner  
 Gehäuseausführung: Steckbar  
 Konformität: EN 61643-11:2012  
 IEC 61643-11:2011

## Technische Daten

ProTube T2H-xxx-0+1(-R)

40

### IEC

Nennspannung AC (50/60Hz)	$U_o/U_n$	0V
Höchste Dauerspannung (AC)	$U_c$	305V
Nennableitstoßstrom (8/20 $\mu\text{s}$ )	$I_n$	40kA
Maximaler Ableitstoßstrom (8/20 $\mu\text{s}$ )	$I_{max}$	65kA
Schutzpegel	$U_p$	1500V
Folgestromlöschvermögen	$I_{fi}$	100A <sub>RMS</sub>
Ansprechzeit	$t_A$	< 100ns
TOV-Festigkeit 120min	$U_T$	1200V

### Mechanisch

Betriebstemperaturbereich	$T_a$	-40 °C bis +85 °C [-40 °F bis +185 °F]
Zulässige Luftfeuchtigkeit	RH	5%... 95%
Einsatzhöhe über NN		4000m [13123 ft]
Anzugsdrehmoment	$M_{max}$	4,5 Nm [39,9 lbf-in]
Leiterquerschnitt (max)		35 mm <sup>2</sup> (starr, mehrdrähtig) / 25 mm <sup>2</sup> (feindrähtig) 2 AWG (starr, mehrdrähtig) / 4 AWG (feindrähtig)
Montageart		35-mm-Hutschiene, EN 60715
Schutzart		IP 20 (eingebaut)
Gehäusematerial		Thermoplast: Brennbarkeitsklasse UL 94 V-0
Schutz gegen thermische Überlastung		Ja
Funktions-/Defektanzeige		Meldeanzeige Grün / Nicht Grün
Fernmeldekontakte (RC)		Optional
RC-Schaltleistung		AC: 250V/1A, 125V/1A; DC: 48V/0,5A, 24V/0,5A, 12V/0,5A
RC-Leiterquerschnitt (max)		1,5 mm <sup>2</sup> (starr) / 16 AWG (starr)

### Bestellinformationen

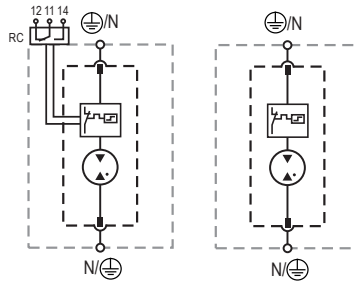
Bestellnummer	40
ProTube T2H-xxx-0+1	R-590341
ProTube T2H-xxx-0+1-R (mit Fernmeldekontakten)	R-590342
ProTube T2H-40-P	R-590323

## ProTube T2H 40 0+1

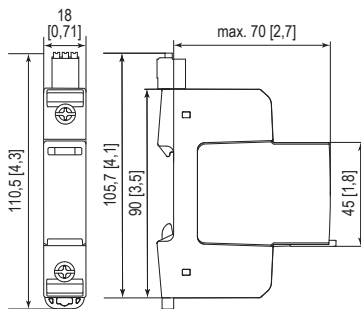
### Interne Konfiguration

#### Zeichenerklärung

- L Außenleiter
- N Neutraleiter
- ⊕ Schutzleiter (PE)
- RC Fernmeldekontakte optional



### Abmessungen & Verpackung

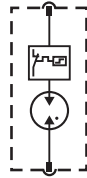


#### Abmessungen & Verpackung

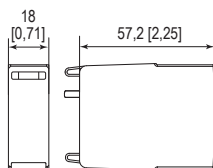
ProTube T2H-xxx-0+1		40
Einzelgewicht	Gramm [Pfund]	116 [0,255]
ProTube T2H-xxx-0+1-R		40
Einzelgewicht	Gramm [Pfund]	125 [0,275]
Abmessungen DIN 43880		1 TE
Verpackungsmaße (H x B x L)		109 x 115 x 352 mm [4,3 x 4,5 x 13,8"]
Verpackungseinheit		12 Einheiten

### Stecker, interne Konfiguration

#### ProTube T2H-40-P



### Abmessungen & Verpackung



#### Abmessungen & Verpackung

ProTube T2H-40-P		40
Einzelgewicht	Gramm [Pfund]	42 [0,093]
Abmessungen DIN 43880		1 TE
Verpackungsmaße (H x B x L)		109 x 115 x 352 mm [4,3 x 4,5 x 13,8"]
Verpackungseinheit		24 Einheiten