

# HD22-70X

## 4K HDBaseT Extender Set für HDMI mit PoH - 70m

**4Kx2K**  
Ultra HD

**1080P**  
Full HD

**3D**  
Full HD

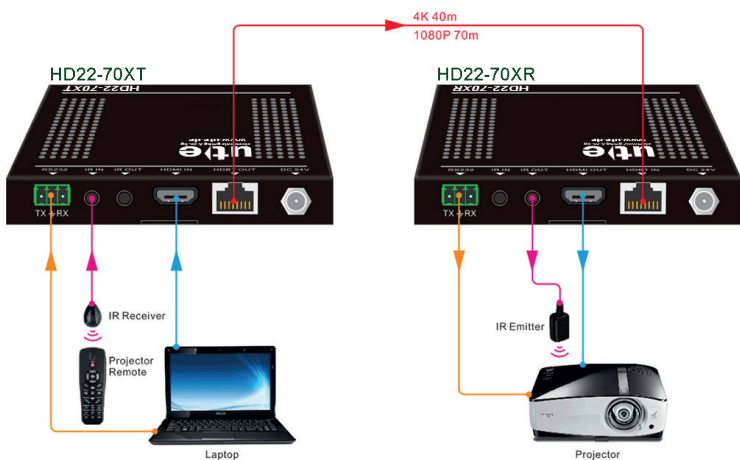
**HDBaseT™** **HDCP 2.2**



Das ultra-flache 4K HDBaseT Extender Set HD22-70X besteht aus einem Sender und einem Empfänger. Diese HDBaseT-Verlängerung besteht durch ihre kompakten Abmessungen und nutzt die HDBaseT® Technologie um (ultra-)hochauflösende 1080p/ 4K Signale über ein CAT5e/CAT6a-Kabel vom HDBaseT-Sender (HD22-70XT) zum HDBaseT-Empfänger (HD22-70XR) über Distanzen von bis zu 70m/ 40m zu übertragen.

Darüber hinaus unterstützt die 4K HDMI HDBaseT Verlängerung HD22-70X CEC, die bidirektionale Übertragung von IR- und RS232-Signalen sowie bidirektionales PoH.

- Ultra-flaches Design: Die einzelnen Einheiten dieses 4K HDMI HDBaseT Extender Sets sind nur 16mm hoch
- Überträgt Auflösungen bis 4Kx2k/60Hz:  
Unterstützt Full HD mit 60Hz und UltraHD mit 24/25/30Hz (4:4:4) sowie UltraHD mit 60Hz (4:2:0)
- HDTV kompatibel, HDMI 1.4 und HDCP2.2 konform
- Große Reichweite bis zu 70m: bis zu 70m bei 1080p und bis zu 40m bei 4Kx2K über ein einzelnes CAT5e/CAT6a Kabel
- Unterstützt bidirektionales PoH (Power over HDBaseT)
- Hohe Bandbreite: 10,2 Gbit/s
- IR/ RS232 pass through: Unterstützt die Durchleitung von IR- und RS232-Signalen
- Bidirektionale RS232- und IR-Steuerung
- Nutzt die HDBaseT® Technologie zur Übertragung der AV- und Steuersignale
- LED-Anzeigen informieren stets über den Arbeitsstatus des 4K HDMI HDBaseT Extenders



### Technische Daten

Eingänge HD22-70XT	1x HDMI Buchse, 1x RS232 (Schraubklemmen), 1x IR (3,5mm Klinke)
Ausgänge HD22-70XT	1x HDBaseT (RJ45-Buchse), 1x IR (3,5mm Klinkenbuchse)
Eingänge HD22-70XR	1x HDBaseT (RJ45-Buchse), 1x IR (3,5mm Klinkenbuchse)
Ausgänge HD22-70XR	1x HDMI Buchse, 1x RS232 (Schraubklemmen), 1x IR (3,5mm Klinke)
Übertragungsmodus	HDBaseT mit bi-direktionalem PoH
Auflösungsbereich	640x480 ~1920x1200, 1080p 3D, 4K@30Hz 4:4:4 & 4K@60Hz 4:2:0
Übertragungsreichweite	bis zu 70m
Bandbreite	10,2 Gbit/s
HDMI Standard	HDMI 1.4 und HDCP 2.2
Stromversorgung	Externes Netzteil (24V DC) 14W
Betriebstemperatur	0° bis +50° C
Luftfeuchtigkeit	10% bis 90%
Abmessungen (BxHxT)	115 x 16 x 109 mm
Gewicht	ca. 190g je Einheit