

# Network Display Adapter SX-ND4050G

HD-fähig



Monitore, Tastatur & Maus über LAN oder 300Mbit WLAN verwenden

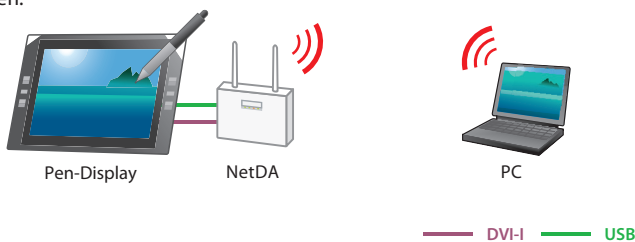
## Fernsteuerung & interaktive Nutzung von Displays

### Überblick

Der SX-ND4050G ist ein Netzwerk-Display-Adapter (NetDA) mit Full-HD-Unterstützung zur schnellen Datenübertragung nach IEEE 802.11n- und Gigabit Ethernet-Standard.

Er erlaubt es nicht nur, die PC-Anzeige mittels drahtloser oder drahtgebundener Übertragung auf einem entfernten Display darzustellen, sondern ermöglicht durch Integration mit USB-Geräten auch, aus der Ferne Veränderungen an der Anzeige vorzunehmen.

Dank drahtloser Übertragung lässt sich Kabelsalat in der Umgebung des Displays vermeiden, und das Display kann nach Belieben umpositioniert werden.



### Hauptmerkmale

#### 1 Mühelose Bedienung auch über WLAN

Durch hohe Übertragungsgeschwindigkeiten von bis zu 300 Mbps (theoretischer Wert) auf IEEE 802.11n-Basis spricht der Tablet-PC sofort auf Stifteingaben an und liefert auch für bewegte Bilder eine zufriedenstellende Leistung.

Der SX-ND4050G kann als Access Point konfiguriert werden und arbeitet im Zusammenspiel mit einem WLAN-fähigem Notebook oder Computer in einem dedizierten System. Dadurch werden die Ressourcen eines bestehenden Funk-Netzwerks nicht belastet oder die Anschaffungskosten für weitere Infrastruktur-Hardware minimiert.

#### 2 Bidirektionale Datenübertragung mit diversen USB-Geräten

Durch die USB Virtual Link-Technik von silex lassen sich diverse Eingabegeräte wie Touchpanels usw. oder USB-Geräte aus der Ferne mittels PC über das Netzwerk steuern.

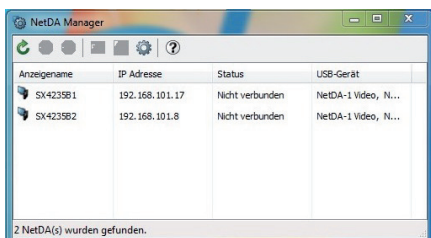
#### 3 Unterstützung von Full HD

Die Unterstützung der maximalen Full-HD-Auflösung (1920 x 1080) ermöglicht Anzeigen von hoher Bildqualität.



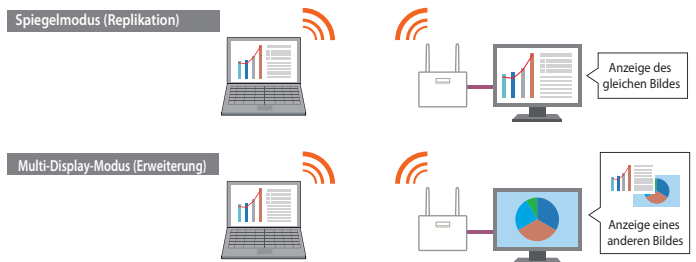
#### 4 „NetDA Manager“, ein einfaches und benutzerfreundliches Dienstprogramm

Mit dieser speziellen Software können NetDA-Geräte gesucht, Monitorverbindungen aufgebaut und getrennt und Verbindungsstatusabfragen getätigt werden.



### 5 Spiegelmodus (Replikation) und Multi-Display-Modus (Erweiterung)

Je nach Bedarf stehen zwei Modi zur Verfügung: ein Spiegelmodus, der das gleiche Bild wie auf dem PC anzeigt, und ein Multi-Display-Modus, der als Erweiterung der PC-Anzeige ein weiteres Bild anzeigt.

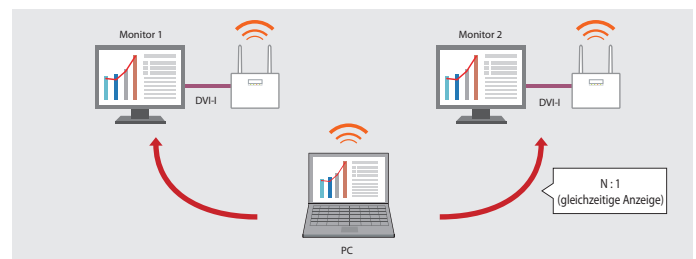


### Systemkonfigurierungsbeispiele

#### 1 Mehrere Monitore : 1 PC

- An einen PC können bis zu 6 Monitoren angeschlossen werden.
- Dies ist z. B. auf Konferenzen praktisch, die auf mehrere Konferenzräumen verteilt sind, in denen dann jeweils das gleiche Bild angezeigt werden kann.

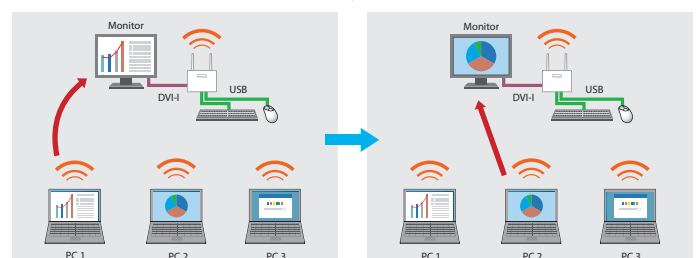
\* Unter Windows 7 erlaubt der Spiegelmodus nur die Anzeige auf einem Monitor.



#### 2 1 Monitor : mehrere PCs

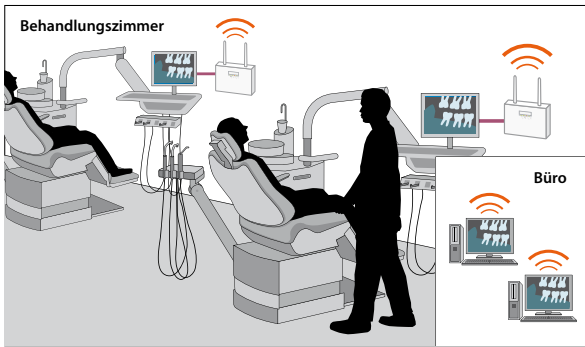
- Der PC, auf dem die Anzeige erfolgen bzw. der bedient werden soll, kann über die monitorseitige Tastatur ausgewählt werden.
- Es kann zwischen maximal 12 PCs umgeschaltet werden.

1 : N  
(Wechselnde Anzeige zwischen den PCs 1, 2 und 3)



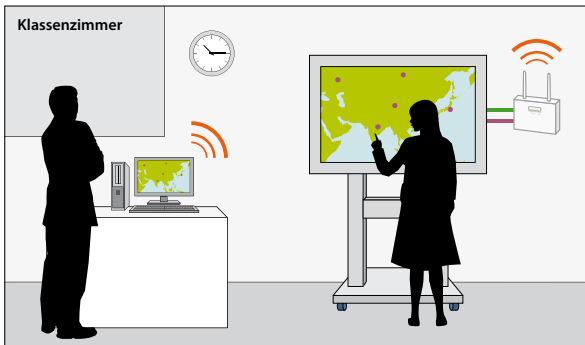
**Einsatzmöglichkeiten**

**FALL 1**  
**Zahnarztpraxis**



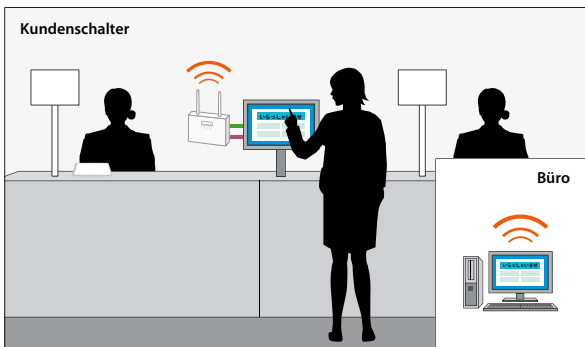
Der Monitor neben dem Behandlungsstuhl wird drahtlos mit dem PC im Büro verbunden, um von dort Patientenkarten und Röntgenaufnahmen abzurufen. Auf diese Weise braucht nicht neben jedem Behandlungsstuhl ein PC aufgestellt zu werden, was sich auch positiv auf die Zimmergestaltung auswirkt.

**FALL 2**  
**In der Schule**



Durch eine drahtlose Verbindung anstelle der Verkabelung in der Nähe des Lehrerpults kann das Whiteboard frei im Zimmer verschoben werden, was sowohl das Einlagern als auch das Aufstellen erleichtert.

**FALL 3**  
**An Kundenschalern**



Das Aufstellen des PCs in einem anderen Raum sorgt für besseren Datenschutz; die verschiedenen Anträge usw. werden über das Netzwerk bearbeitet.

— DVI-I — USB

**Zubehöroptionen für den Netzwerk-Display-Adapter**

Montagehalterung



Ständer



\* Der Ständer ist nur in Schwarz erhältlich.  
\* Wenden Sie sich an uns, um Einzelheiten zum optionalen Zubehör (Montagehalterung, Ständer) zu erfahren.

**Technische Daten**

Produktname	SX-ND4050G
Artikelnummer	E1233
Drahtgebundenes LAN	10 BASE-T/100 BASE-TX/1000 BASE-T (automatische Erkennung)
Drahtloses LAN (WLAN)	IEEE 802.11 a/b/g/n Mit unserem WLAN-Modul mit PCI-Express-Unterstützung (SX-PCEAN)
WLAN-Sicherheit	WEP(64/128), WPA-PSK(TKIP/AES), WPA2-PSK(AES)
Schnittstellen	RJ-45 USB 2.0 Hi-Speed-(Typ A)-Port x 2 DVI-I-Ausgang Line Out (3,5 mm Stereo-Minibuchse) Mic In (3,5 mm Mono)
Unterstützte Protokolle	TCP/IP
Unterstützte Betriebssysteme	Windows 8.1, 8, 7 (32/64 Bit) * Windows XP SP2, Windows Vista SP1 oder neuer (32/64 Bit)
Anzeigefunktionen	Maximale Auflösung - Full HD (1920 x 1080) Sonderfunktionen: - Anzeigemodi: Spiegelmodus und Multi-Display-Modus - Monitorbild drehbar um 90°, 180°, 270°
Sonstige Funktionen	USB-Isosynchron-Transfer, gebündelte Geräteverbindung, USB-Filterung, Remote-PC-Funktion
LED	CONNECT, ALERT, STATUS, LINK
Setup-Bestätigungsschalter	OSD-Anzeige (Einstellungsanzeige)
Konfiguration	Webbrowser
Zugehörige Dienstprogramme	NetDA Manager / SX-Virtual Link
Lagerbedingungen	Temperatur: -10° C bis 50° C Luftfeuchtigkeit: 20% bis 90% RLF (ohne Kondensation)
Betriebsbedingungen	Temperatur: 0° C bis 40° C Luftfeuchtigkeit: 20% bis 80% RLF (ohne Kondensation)
Zulassungen	VCCI Class A, CE
Abmessungen	B: 155 mm x T: 32 mm x H: 120 mm (ohne Antenne, Gummifüße und optionales Zubehör)
Gewicht	260 g (ohne Gummifüße und optionales Zubehör)
Stromversorgung	Netzteil 100-240 V AC, 50/60 Hz
Maximale Leistungsaufnahme	24W (DC12V 2,0 A)
Verpackungsinhalt	Hauptgerät, Netzteil, Gummifüße (4 Stück), CD-ROM, Einrichtungsanleitung, Antennen (2 Stück), GPL-Mitteilung, Garantiekarte

**[ Mindestsystemanforderungen ]**

<Windows XP SP2/SP3 32bit >  
Empfohlen: CPU mit mind. 2,0 GHz, mind. 1,0 GB RAM  
Mindestanforderung: CPU mit mind. 1,2 GHz, mind. 512 RAM (bei Anzeige von Standbildern)

<Windows Vista SP1/SP2 32/64bit, Windows 7 32/64bit >  
Unter 1280 x 1024: WEI > 3; 1366 x 768: WEI > 3,5; 1920 x 1080: WEI > 4  
(WEI = Windows-Erfahrungsindex)

**[ Bei der Verwendung des Produkts zu beachten ]**

- \* Unter Windows 7 oder höher erlaubt der Spiegelmodus nur die Anzeige auf einem Monitor.
- \* Das Produkt unterstützt API-Schnittstellen wie DirectX oder OpenGL nicht.
- \* Das Produkt ist nicht für PCs geeignet, an die mehrere Display-Adapter angeschlossen sind.

Auch OEM-Leiterplatten zur Integration in ein Display und SDK-Lösungen sind möglich.  
Für Einzelheiten wenden Sie sich bitte an uns.

**Network Display Adapter**



SX-ND4050G

**Fakten zu silex**

silex technology europe GmbH ist seit 2000 eine Tochtergesellschaft des japanischen Unternehmens silex technology, Inc. Die Muttergesellschaft in Japan ist bereits seit 1973 erfolgreich als Entwicklungs- und Produktionsunternehmen tätig. So kann silex technology auf fast 40 Jahre an Erfahrung und Qualitätsarbeit zurückblicken. Neben der Unternehmenszentrale mit Sitz in Kyoto gibt es Standorte in Tokio, den USA, China und Europa.

Die silex-Gruppe ist heute nicht nur Weltmarktführer für integrierte Netzwerkdrucktechnologie, sondern auch als führender Anbieter für Konnektivität in den Bereichen USB, seriell und WLAN bekannt. Viele namhafte Hersteller von Computer-Peripherie vertrauen den Technologien von silex technology und verwenden diese im OEM-Verfahren für ihre eigenen Produkte.

Das Produktportfolio umfasst Print-, USB- und Serial-Device-Server und WLAN-Modullösungen. Neben ausgereiften Technologien und Qualitätsprodukten bietet das Unternehmen umfassende Services an, beispielsweise lebenslangen kostenfreien Support per Telefon, E-Mail oder Remote-Zugang für alle Kunden.



silex technology ist ein eingetragenes Warenzeichen von silex technology, Inc. Andere Produkte oder Markennamen sind ggf. eingetragene Warenzeichen oder Warenzeichen ihrer jeweiligen Inhaber. Änderungen der technischen Angaben und Spezifikationen ohne vorherige Ankündigung vorbehalten. © 2012 silex technology europe GmbH. Alle Rechte vorbehalten.