



Quality Energy Provider



AP160N

online UPS COMPACT

Rock-load convertible 1-10 kVA

**DIE KOMBILÖSUNG:
EINSATZBAR IN 19"-SCHRÄNKEN UND STAND-ALONE**

U.T.E. Electronic GmbH & Co. KG - Friedrich-Ebert-Str. 112a - 58454 Witten
Tel.: 02302-282830 - Email: info@ute.de - Internet: www.ute.de

Hohe Verfügbarkeit bei geringem Platzbedarf zeichnet die AP160N Serie aus. Diese universelle USV ist die perfekte Lösung zur Stromversorgung von wichtigen elektronischen Systemen.

EIGENSCHAFTEN

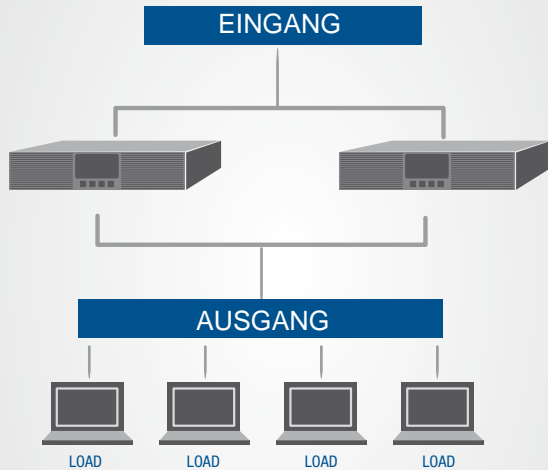
Hohe Verfügbarkeit
Hohe Packungsdichte
Flexible Einsatzmöglichkeiten
Kompakte Ausführung
Hoher Wirkungsgrad
Lange Überbrückungszeiten



Details

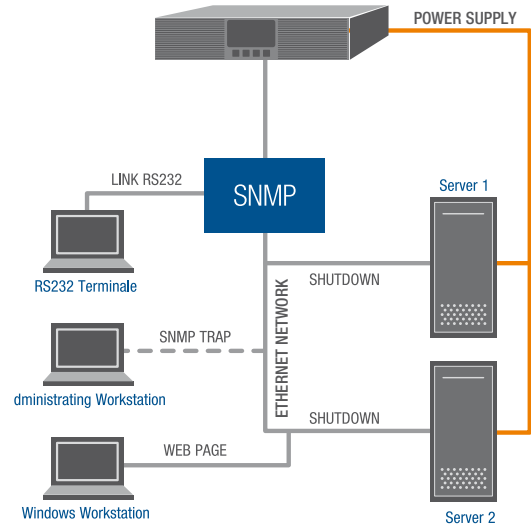
- digitale Steuerung (DSP Technologie)
- Drehbares Bedienfeld mit LCD Display
- Selbstdiagnose und Überwachung
- Breiter Eingangsspannungsbereich
- Power Faktor 0,9
- Integrierte Eingangs-Powerfaktor Korrektur
- Auswahl des Betriebsmodus am Bedienfeld:
Online, Eco-Modus, Frequenzkonvertermodus
- EPO-Anschluss für Not-Aus Funktion
- Extra-Flache Ausführung für Einsatz in 19"-Schränke
- Interne Batterien, leicht auswechselbar
- Standard Batterieanschluss für erweiterte Überbrückungszeiten
- Hoher Wirkungsgrad
- Im Eco-Modus über 97%
- Geringe Abwärme
- Spezielle Ausführung für lange Überbrückungszeiten verfügbar
- Super-Ladeeinheit für kurze Ladezeiten
- Externe Batterien einsetzbar





Die AP160N 6kVA und 10kVA kann auch im Parallelbetrieb eingesetzt werden. Damit bietet diese Anlage höchste Flexibilität und Investitionsschutz. Die Parallelschaltung erlaubt redundante Betriebsarten für höchste Verfügbarkeiten.

Direkter Anschluss an Ihr Netzwerk

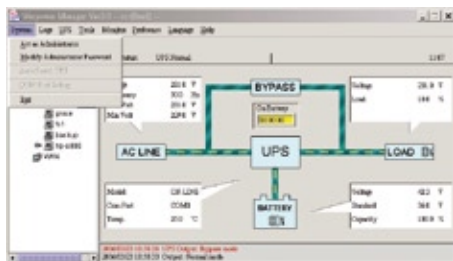


Kommunikation und Powermanagement

Im Lieferumfang der AP160N ist die WinPower Software enthalten. Diese erlaubt die Überwachung und Bedienung der USV, Absetzen von Warnmeldungen per Netzwerk sowie die Ausführung von automatischen Shutdown-Prozeduren (Multi-Server-fähig).

Unterstützt werden alle gängigen Betriebssysteme, wie die Windows-Familie, Linux, Sun Solaris 7/8/9, Compaq True64, FreeBSD, IBM Aix 4.3x, 5.1x und HP-UX 11.x.

Eine aktuelle USB Version für MAC steht im Internet zum kostenlosen Download bereit.



INTERFACE OPTION:

SNMP CARD



RELAY CARD/AS400



MODBUS INTERFACE

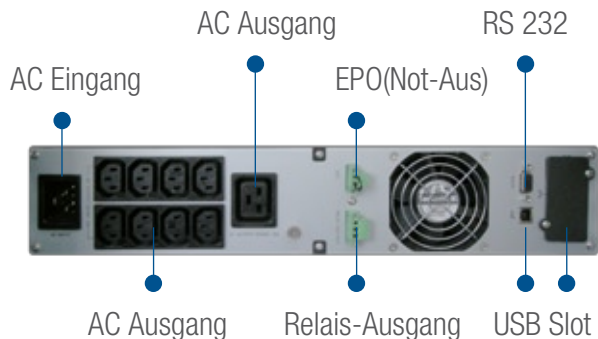


- Blockschaltbild für USV Status
- Zeitgesteuertes Ein-/Aussschalten
- Vorplanbarer USV-Test
- Warnmeldungen per E-Mail
- Warnmeldungen per Broadcast
- Passwortgeschützt
- Überwachung/Bedienung über das LAN

- Mehrsprachig: Englisch, Deutsch, Französisch, Italienisch, Spanisch, Portugiesisch und Chinesisch
- Auswählbare Oberfläche
- USV Parameter einstellbar
- Log-Dateien für Analysen
- Optionale SNMP Karte für direkten Anschluss der USV an das LAN
- TCP/IP und SNMP Protokoll

AP160N

1kVA - 3kVA



- Kontrollierbare Lastsegmente
- Programmierbarer potentialfreier Kontakt
- Nur 2HE für 19"-Einsatz
- Wirkungsgrad über 90%

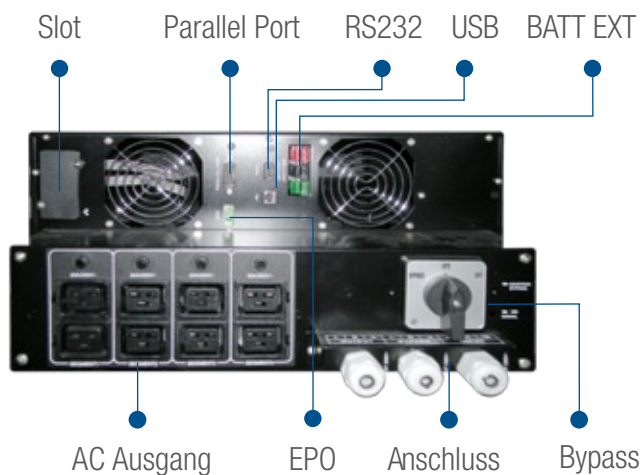


LCD-Anzeige

USV-STATUS
BATTERIEKAPAZITÄT
LAST
EINGANGS- /AUSGANGSSPANNUNG

EINGANGS- /AUSGANGSFREQUENZ
MELDUNGEN/ALARME
MODUS

6kVA - 10kVA



- Redundante 1+1 Konfiguration möglich
- 3HE Platzbedarf bei der 6kVA Version
- 5HE Platzbedarf bei der 10kVA Version
- Dual-Eingänge
- Wirkungsgrad über 93%



LCD-Anzeige

USV-STATUS
BATTERIEKAPAZITÄT
LAST
EINGANGS- /AUSGANGSSPANNUNG

EINGANGS- /AUSGANGSFREQUENZ
MELDUNGEN/ALARME
MODUS

TECHNISCHE DATEN												
Model	AP160N	1K	1KS*	2K	2KS*	3K	3KS*	6K	6KS*	10K	10KS*	
Power Rating	1000VA/900W		2000VA/1800W		3000VA/2700W		6000VA/5400W		10000VA/9000W			
EINGANG												
Voltage Tolerance	120 ÷ 276 Vac						120 ÷ 276 Vac					
Voltage Range	Transfer Voltage Range	Based on load percentage 100%/50%						Based on load percentage 100% / 50%				
	Line Low Transfer	176Vac (± 3%) / 120Vac (± 3%)						176Vac (± 3%) / 120Vac (± 3%)				
	Line High Transfer	276Vac (± 3%)						276Vac (± 3%)				
Frequency Range	45Hz÷55Hz / 54Hz÷66Hz											
THDi%	< 5% at full load											
Power Factor	> 0.99 (I/P220Vac, full RCD load)											
AUSGANG												
Rated Voltage	208Vac / 220Vac / 230Vac / 240Vac											
Voltage Regulation	± 1%						± 1%					
Rated Frequency AC mode	50/60 ± 0,2%											
Crest Factor	3:1											
Harmonic Distortion	≤ 2% THD (Linear Load)											
Output Waveform	Pure Sinewave											
BATTERIE												
Type	Sealed lead acid battery, maintenance free											
Rating	12V/7.2Ah	36Vdc	12V/9AH	48Vdc	12V/9AH	72Vdc	12V/5AH	180Vdc	12V/9AH	240Vdc		
Numbers of Batteries	3	Depending on the capacity of external batteries	4	Depending on the capacity of external batteries	6	Depending on the capacity of external batteries	15	Depending on the capacity of external batteries	20	Depending on the capacity of external batteries		
Backup Time (typical load)	> 6 minutes		> 6 minutes		> 6 minutes		> 5 minutes		> 7 minutes			
Recharge Time	3 hours to 90%		3 hours to 90%		3 hours to 90%		3 hours to 90%		3 hours to 90%			
Charging Voltage	41.1 ± 0.6Vdc		54.6 ± 0.4Vdc		81.9 ± 0.4Vdc		204.7 ± 0.4Vdc		273.0 ± 0.4Vdc			
ALLGEMEINES												
Transfer time (Inverter to Bypass)	0ms											
Dual Input to Bypass	N/A as standard									YES as standard		
Parallel configuration	N/A						YES as optional					
Efficiency To AC Mode	> 87%		> 89%		> 90%		> 93%					
Dimensions WxDxH (mm)	438x435x2U		438x435x2U		438x560x2U		438x560x3U		438x560x215.5			
Weight UPS case (kg)	15.3	9.1	30.5	12.3	33.2	13.5	46.5	18.0	82.5	32.5		
Operating Temperature	0-40° C											
Humidity	0-95% (non-condensing)											
Noise Level (@ 1m)	<45dB			<50dB				<55dB				
Interface standard via Smart USB	WinPower Software supports: Windows 95/98/NT/2000/XP/ME, Linux, Sun Solaris, IBM Aix, Compaq True64, SGI IRIX, FreeBSD, HP-UX, and MAC											
Interface for Intelligent Slot	SNMP /AS400 Card / Modbus all optional											
Compliance	IEC 61000-4, IEC 62040-1, IEC 62040-2, IEC 62040-3, IEC 60950-1, IEC 62040-1, ETS 300019-2-2											

* S Series means extended backup models

*** Product specifications are subject to change without further notice.