

Working in Power

AP160LCD

Die Modul-USV für 19"-Schränke

EDV Netzwerke
Serverschränke
Data Center

Internet Center (ISP/ASP/POP)
Industriesteuerungen
Notssysteme (Beleuchtung/Alarmer)

Medizintechnik
Telekommunikation
Automatisierung

AP160LCD

Für den Einsatz von USV Anlagen in 19"-Schränken bestehen besondere Anforderungen. Diese wurden konsequent bei der Entwicklung der neuen Modul USV AP160 berücksichtigt.

Die Modul USV AP160 sorgt für eine unterbrechungsfreie Stromversorgung und schützt alle Verbraucher des 19"-Schranks sicher gegen Störungen und Stromausfälle. Die eingesetzte Dauerwandlertechnik mit IGBT Halbleitern sorgt für einen hohen Wirkungsgrad, geringen Netzrückwirkungen und leisem Betrieb.

Der Clou ist die Modul-Bauweise. Die Steuereinheit mit allen aktiven Komponenten und Anschlüssen stellt das erste Modul dar. Das zweite Modul beinhaltet die Batterien. Somit ist die Installation in 19"-Schränke viel einfacher und flexibler möglich, als mit herkömmlichen Systemen.

Viele Argumente für eine Modul USV:

- Kürzere Einbautiefe: Auch für kleinere Serverschränke geeignet
- Optimale Batterielebensdauer: Erwärmung der USV hat keinen Einfluss auf die Batterien
- Leichter Service: Im Störfall kann das Steuermodul schnell gewechselt werden. Es hat geringes Gewicht und das Batteriemodul kann im Schrank verbleiben.
- Leichter Batteriewechsel: das gesamte Batteriemodul kann separat aus dem Schrank entnommen werden. Die Verkabelung am Steuermodul zu den Verbrauchern bleibt beim Batteriewechsel unangetastet.
- Ideal auch für Exportprojekte: Batteriemodule können vor Ort ersetzt werden, Steuermodule können aufgrund des leichten Gewichtes kostengünstig transportiert werden.
- Flexibilität: Zur Leistungserhöhung oder Steigerung der Überbrückungszeit brauchen bei installierten Modul USVen jeweils nur die entsprechenden Module getauscht werden.



Design Features:

Modul-Bauweise für einfache Montage und schnellen Service
Hohe Verfügbarkeit mittels Mikroprozessorsteuerung
Pulsweitenmodulation (PWM) mit IGBTs
Weiter Eingangsspannungsbereich von 115 bis 300 Volt
RS232 Kommunikationsschnittstelle
Intelligent Slot für optionale SNMP oder Relaiskarte
Kostenlose Power Monitoring Software
Externe Batterieanschlüsse für lange Überbrückungszeiten
Kaltstartfunktion
Automatischer Selbsttest

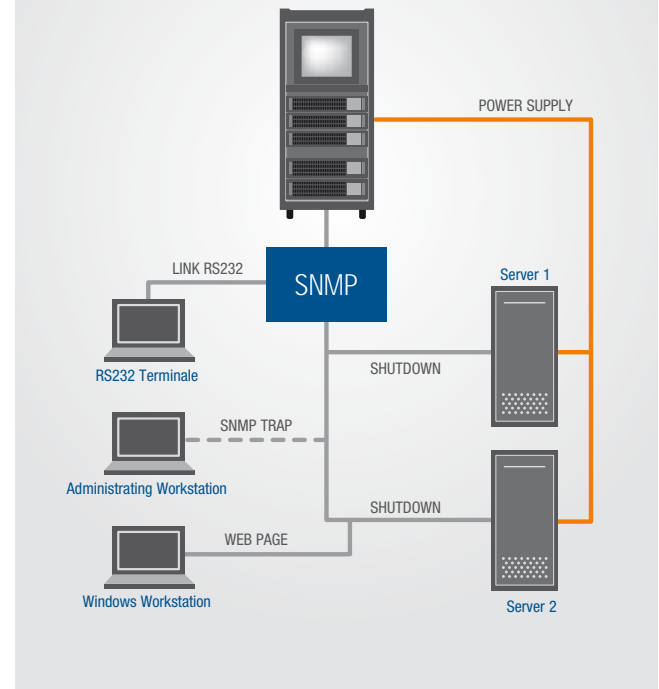
6kVA Ausführung mit DSP Technologie
Hoher Wirkungsgrad, geringe Netzrückwirkung
Zweistufiges Batterieladesystem bei 6kVA Ausführung
Erfüllt folgende Anforderungen:
EN62040-1-1 2003: Safety
EN50091-2: Class B Conducted Emission
EN61000-3-2: Harmonic Current (1kVA-3kVA)
EN61000-4-3 Level 3 Immunity: Electric Static Discharge
EN61000-4-3 Level 2 Immunity: Electromagnetic Fields
EN61000-4-4 Level 3 Immunity: Transient Over Voltage (Burst)
EN61000-4-5 Level 3 Immunity: Current Surges (Surge)
EN61000-2-2: Immunity to low frequency Signals

Netzwerkfähig mit Intelligent Slot und SNMP Adapter

AP160LCD 3K



AP160LCD 6K

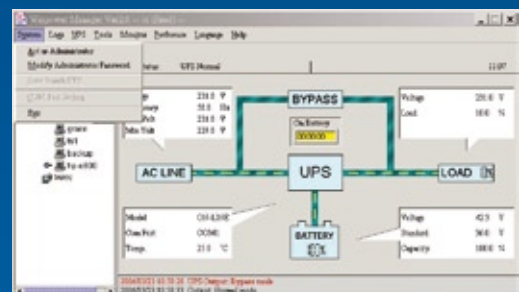


Communication and Power Management Solutions

Zum Lieferumfang der Modul USV AP160 gehört die WinPower Software. Sie ermöglicht die Überwachung und Konfiguration der USV über das LAN. Ebenfalls ermöglicht die Software das automatische Herunterfahren von Servern und PCs (Multi-Shutdown), sowie den Versand von Warnmeldungen über das Netzwerk.

Die Software unterstützt alle gängigen Betriebssysteme inklusive der gesamten Windows-Familie, Linux, Sun Solaris 7/8/9, Compaq True64, FreeBSD, IBM Aix 4.3x, 5.1x und HP-UX 11.x.

- USV Status Anzeige mit Messwerten
- Zeitgesteuertes Shutdown/Restart
- Zeitgesteuerter USV Selbsttest
- Versand von Warnmeldungen per Email
- Netzwerkweites Absetzen von Warnmeldungen per Broadcast
- Passwortschutz
- Remote Monitor / Konfiguration über das LAN
- Mehrsprachig: Deutsch, Englisch, Französisch, Italienisch, Spanisch
- Auswählbares Design und Hintergrund
- USV Grundkonfiguration
- Logdateien zur Analyse von Netzstörungen
- Multi Plattformfähig: Windows-Familie, Linux, Sun Solaris 7/8/9, Compaq True64, FreeBSD, IBM Aix 4.3x, 5.1x, HP-UX 11.x und Mac

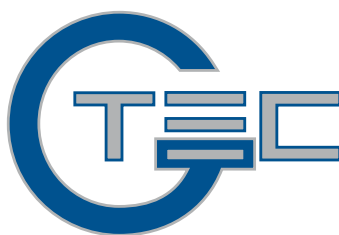


Die SNMP Netzwerkkarte erlaubt ein komplettes USV Management via LAN. Unterstützt werden die Protokolle TCP/IP und SNMP.

AP160LCD

TECHNICAL SPECIFICATION				
MODEL	AP160LCD 1K	AP160LCD 2K	AP160LCD 3K	AP160LCD 6K
Power Rating	1kVA / 0,7kW	2kVA / 1,4kW	3kVA / 2,1kW	6kVA / 4,2kW
INPUT				
Voltage	220V / 230V / 240V			
AC High/Low Volt threshold (Dependent on output load percentage)	0% to 60% load - Battery backup at AC mains 110V±5V 60% to 70% load - Battery backup at AC mains 120V±5V 70% to 80% load - Battery backup at AC mains 140V±5V 80% to 100% load - Battery backup at AC mains 160V±5V Normalise when AC mains 175V±5V Input high voltage - Battery backup at AC mains 300V±5V Normalise when AC mains 285V±5V			Battery backup at low mains: 176V±3% Return from low mains: 185V±3% Battery backup at high mains: 276V±3% Return from high mains: 266V±3%
Frequency	50/60Hz ±5%			
Power Factor	≥0,95			≥0,98
BATTERY / CHARGER				
Type	Sealed lead acid maintenance free type			
Backup Time at Typical Load	8 mins	12 mins	8 mins	10 mins
Optional EX charger current (without battery fitted)	7Adc	9,6Adc		4,2Adc
OUTPUT				
Voltage	220V / 230V / 240V			
Voltage stability	±2%			
Crest Factor	3:1			
Voltage Distortion	≤3%			
Frequency (synchronise mode)	50/60Hz ± 5%			
Frequency (battery mode)	50/60Hz ± 0,2%			50/60Hz ± 0,05%
Output waveform	Sinusoidal			
Overload	110% ~ 150% for 30sec before transfer to bypass; >150% for 300ms transfer to bypass			
Efficiency	>85%		>88%	>88%
DISPLAY / INTERFACE				
Status & Indications	Input Healthy / Battery Discharge / Inverter Operation / Bypass Operation / UPS Fault Load Level Status / Battery Capacity Status/Measures			
Audible alarm	Yes			
Control	UPS On/Off switch; Bypass Transfer / Re-transfer button			
Communication Software	RS232 Serial port. Software support: Windows 98/NT/2K/XP/2003ME; Linux; Sun Solaris			
Optional	SNMP Card for Power Management from SNMP Manager and Web browser			
PHYSICAL DATA SHEET				
Dimension LxDxH (mm)	482x450x2U (With Battery)	482x450x2U (UPS) 482x450x2U (Batt.)		482x608x3U (UPS) 482x608x3U (Batt.)
Weight with battery (kg)	17	11 (UPS) 28 (Batt.)	12(UPS) 28 (Batt.)	19 (UPS) 65 (Batt.)
Weight with EX charger, no battery (kg)	9	12	16	20
Operating Environment	0°C ~ 40°C			
Relative Humidity	20% ~ 90% (Non-Condensing)			
Audible Noise level (at 1m)	<45 dBA	<50 dBA		<55 dBA

Distribution und Vertrieb:
U.T.E. Electronic GmbH & Co. KG
Friedrich-Ebert-Str. 112a
58454 Witten
Tel.: 02302-282830
Email: info@ute.de
Internet: www.ute.de



Working in Power